

Fördermöglichkeiten

Wolfgang Schleicher, VKL
Grünsfeld, 17.7.2017

Vorbemerkungen

- für Caring Community relevante Programme
- die wichtigsten Programme des Landes
- die wichtigsten Informationen
- auf bekannte Programme wie Sanierungsprogramm wird nicht eingegangen
- Leistungen aus der Pflegeversicherung werden nicht dargestellt
- keine Gewähr für die Richtigkeit und Vollständigkeit



Allianz für
Beteiligung



GUT BERATEN!

Beratungsgutscheine zur Förderung der Zivilgesellschaft und
Bürgerbeteiligung in Baden-Württemberg

Das Förderprogramm „GUT BERATEN!“



Allianz für
Beteiligung

- Das Programm "**Gut beraten!**" unterstützt zivilgesellschaftliche Initiativen in Baden-Württemberg, die mit einem Beteiligungsprojekt vor Ort zur Verbesserung der Infrastruktur in ihrer Stadt oder Gemeinde beitragen möchten
- Angesprochen werden Initiativen in kleinen/mittleren Städten und Gemeinden in Baden-Württemberg (bis zu 80.000 Einwohner)





Allianz für
Beteiligung

WELCHE FÖRDERUNGEN GIBT ES?

- Projekte können bis zu 4.000 Euro für Beratungsleistungen durch fachlich qualifizierte und erfahrene Personen erhalten
- Der Tagessatz für diese Beratungen liegt bei max. 800 Euro pro Tag (inkl. Mehrwertsteuer und Reisekosten)
- Netzwerkveranstaltung bieten die Möglichkeit, verschiedene Ansätze zur Zukunftssicherung des ländlichen Raums kennenzulernen und sich dazu auszutauschen





Allianz für
Beteiligung

WAS SIND DIE VORAUSSETZUNGEN?

- Das Projekt und seine Ziele müssen bei Antragstellung beschrieben werden
- Dabei sollen die AntragstellerInnen zeigen, wie sie den Beteiligungsgedanken in ihrer Organisation verinnerlicht haben und bei der Umsetzung berücksichtigen werden
- Die Gemeinde/Stadt, in der das Projekt durchgeführt werden soll, muss formlos die Gemeinwohlorientierung des Projekts und ihre Unterstützung bestätigen
- Ein Fachgremium entscheidet über die Auswahl der zu fördernden Projekte



ANTRAGSPHASE



Allianz für
Beteiligung

- Aktuell können Bewerbungen zur Aufnahme in das Förderprogramm noch bis zum **16. Oktober 2017** eingereicht werden.
- Weitere Informationen sowie die **BEWERBUNGSUNTERLAGEN** finden Sie unter: <http://allianz-fuer-beteiligung.de/foerderprogramme/gut-beraten/>



Entwicklungsprogramm Ländlicher Raum

Fördert Innenentwicklung in ländlichen Räumen mit den Schwerpunkten:

- Wohnen
- Grundversorgung
- Arbeiten
- Gemeinschaftseinrichtungen und
- Bürgerbeteiligung dazu

Empfänger: Kommunen, Vereine, Unternehmen, Privatpersonen

<http://mlr.baden-wuerttemberg.de/de/unsere-themen/laendlicher-raum/laendlichen-raum-staerken/elr>

Innovationsprogramm Pflege

Ziel ist, häusliche Pflegearrangements im Rahmen von Quartiersentwicklung zu unterstützen und zu stärken.

Gefördert werden Projekte in folgenden Bereichen:

- Weiterentwicklung sozialraumorientierter und innovativer Versorgungsstrukturen
- Förderung ambulant betreuter Wohngemeinschaften
- Ausbau des teilstationären Pflegeangebots
- Förderung der externen Begleitung in Form des Prozesses der Initiierung und Realisierung von ambulant betreuten Wohngemeinschaftsprojekten

Einreichungsfrist für die Anträge für 2018 ist 31.10.2017 an KVJS

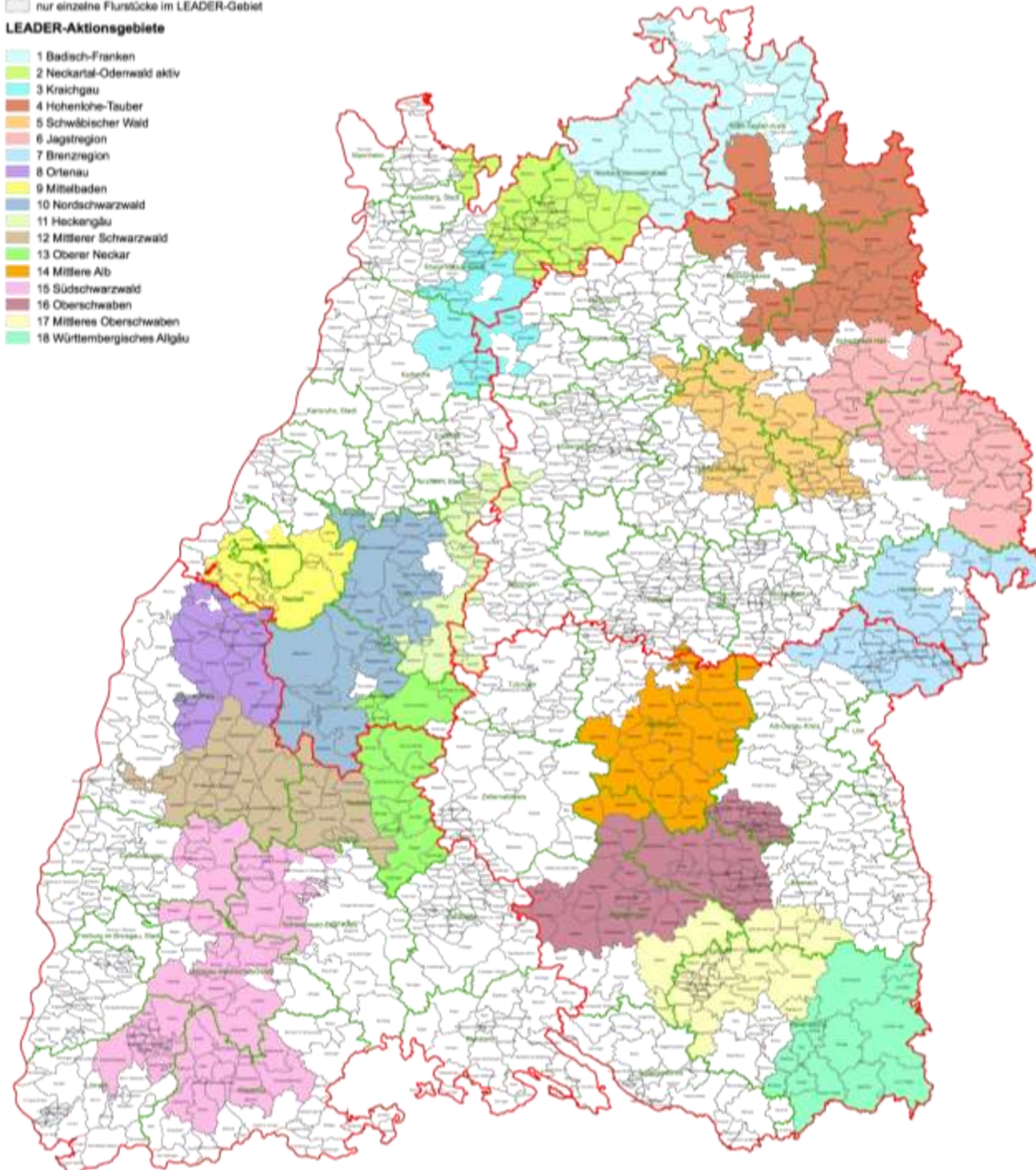
<https://sozialministerium.baden-wuerttemberg.de/de/gesundheitspflege/pflege/pflegeinfrastruktur/innovationsprogramm-pflege/>

LEADER

☐ nur einzelne Flurstücke im LEADER-Gebiet

LEADER-Aktionsgebiete

- 1 Badisch-Franken
- 2 Neckartal-Odenwald aktiv
- 3 Kraichgau
- 4 Hohenlohe-Tauber
- 5 Schwäbischer Wald
- 6 Jagstregion
- 7 Brenzregion
- 8 Ortenau
- 9 Mittelbaden
- 10 Nordschwarzwald
- 11 Heckengäu
- 12 Mittlerer Schwarzwald
- 13 Oberer Neckar
- 14 Mittlere Alb
- 15 Südschwarzwald
- 16 Oberschwaben
- 17 Mittleres Oberschwaben
- 18 Württembergisches Allgäu



LEADER

- Jede LEADER-Region hat eigene Handlungsfelder, davon hängt Förderung ab
- Die Priorisierung hängt vom jeweiligen Regionalen Entwicklungskonzept ab
- Termine der Aufrufe sind unterschiedlich
- Kommunen, Vereine, Organisation, Gewerbliche Betriebe sind antragsberechtigt
- Vorteil ist, wenn mehrere Gemeinden zusammenarbeiten
- Antrag beim Regionalmanagement der jeweiligen LEADER-Region

